

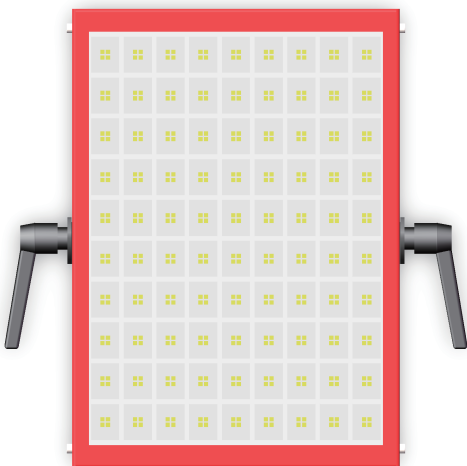
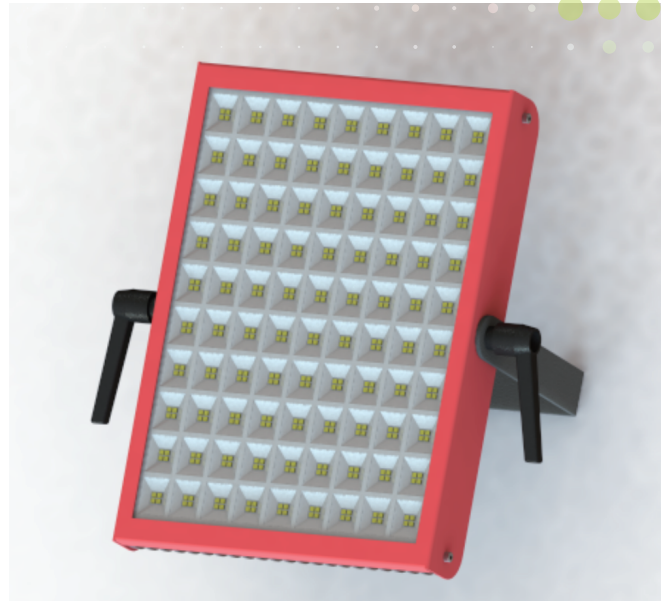
高低温仓适用高速相机照明灯

Extreme Temperature LED



LXY高低温箱适用LED灯光系统，专为碰撞实验室定制，采用300W LED光源。该光源融合先进的氮化（GaN）和碳化硅（SiC）等材料技术，拥有卓越的白光技术。LXY-300 HW LED灯系统运用世界领先的技术，提供高亮度输出。独立设计的灯珠布局，经过特殊优化，为试验对象提供高度灵活的照明角度和照度。同时，灯光系统配备独特的散热设计，有效高速散发热量，确保在长时间高功率运行下的稳定性。

为确保使用安全，该系统采用对人体安全的低电压供电。经过专门的优化，系统不仅能够适应高低温箱环境，更能灵活有效地融合整个温箱环境及试验过程，为汽车碰撞实验等特殊应用提供卓越的照明支持。无论是在严苛的温度条件下还是在高速摄影环境中，LXY LED灯光系统都是您可靠的伙伴。



	LXY 系列高速摄影灯	金属卤素灯
无需预热	✓	✗
节能	✓	✗
冷光源	✓	✗
高效	✓	✗
体积	234mmx229mmx45mm	260mmx260mmx520mm ^①
重量	3.7kg (300w)	12.5kg (500w)
光谱	更趋近于自然光	光谱略窄
色温控制	色温偏移小	随温度变化色温变化大
应用领域	专为汽车碰撞试验等高速摄影领域开发	广泛应用于各种厂房、煤矿等领域照明

FEATURES

- 采用国际顶尖光源
- 独立式设计的灯珠罩
- 高效的散热系统
- LXY电源为大功率程控电源，灯与灯之间可以方便的通过RS485或Ethernet等通讯，可实现多灯组网控制同步
- 工作环境：-40℃ +100℃



上海市浦东新区浙桥路277弄 碧云国际2号楼1008室

+86 21 61539824

SALES@SHTAIXUAN.COM

WWW.SHTAIXUAN.COM

